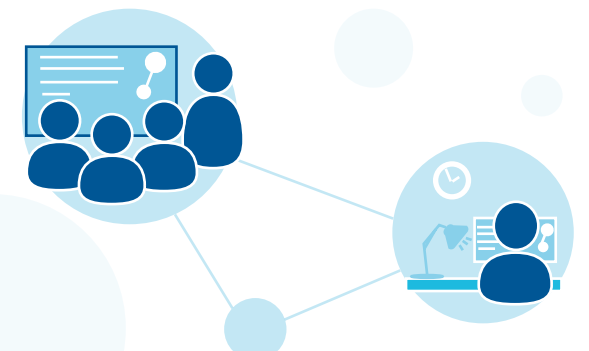


Transfersicherung: Seminarinhalte in den eigenen Berufsalltag integrieren

Entscheidend für den nachhaltigen (Lern-)Erfolg einer Seminarreihe ist es nicht nur, **theoretisches Wissen** zu erlangen, sondern dieses **direkt in der beruflichen Praxis einsetzen zu können**.

Nutzen Sie daher unser Angebot: mit bedarfsgerechten Methoden unterstützen wir Sie beim **Transfer der Seminarinhalte in Ihren Arbeitsalltag**.



Vor den Modulen

Welche Fragen rund um BWL sind für Sie relevant? Wir berücksichtigen diese bei der inhaltlichen Gestaltung der Module.

Während der Module

Workshops, Hands-on-Einheiten und Gruppenübungen – ein ausgereifter Methoden-Mix garantiert Praxisnähe und bereitet Sie auf den Einsatz der Seminarinhalte in Ihrem Berufsalltag vor.

Nach den Modulen

Wie können Sie die Seminarinhalte nachhaltig in Ihre Aufgabenbereiche integrieren? Wir sichern den Transfer gemeinsam mit Ihnen und begleiten Sie weiter.

Information und Anmeldung

Ihre Termine im Überblick

- Einführung in BWL.....12. März 2019
- Marketing.....12. März 2019
- Externes Rechnungswesen.....26. März 2019
- Internes Rechnungswesen.....09. April 2019
- Finanzierung & Investition.....29. April 2019
- Der Geschäftsplan.....14. Mai 2019

Anmeldung

Strategische Partnerschaft Sensorik e.V.
Anja Sloet
Telefon: 0941 63 09 16 23
Email: a.sloet@sensorik-bayern.de
Web: www.sensorik-bayern.de/bwl-fuer-ingenieure

Veranstaltungsort

TechBase
Franz-Mayer-Straße 1
93053 Regensburg



Dieses Vorhaben wird aus Mitteln des Bayerischen Ministeriums für Arbeit und Soziales, Familie und Integration sowie des Europäischen Sozialfonds gefördert.

Teilnahmegebühren

Zu Beginn der Seminarreihe ist eine Verpflegungspauschale in Höhe von 20 EUR pro Person/Tag für Essen und Getränke während der Veranstaltungstage zu entrichten. Es besteht kein Anspruch auf Rückerstattung im Falle einer Nichtteilnahme. Weitere Kosten entstehen für SPS-Mitglieder nicht.

Teilnahmebedingungen

Voraussetzungen für die Teilnahme sind eine Beteiligung an Evaluierungsmaßnahmen des Fördermittelgebers (Erhebung personenbezogener Daten) sowie eine Kofinanzierungsbestätigung des Arbeitgebers. Die Kofinanzierung wird durch Teilnahme an der Seminarreihe während der Arbeitszeit geleistet, die gezahlten Personalkosten sind anzugeben. Die Teilnahme an Einzelmodulen ist nicht möglich. Aus organisatorischen Gründen ist die Anzahl der Teilnehmer begrenzt.



BWL für Ingenieure

Betriebswirtschaftliche Zusammenhänge
(er-)kennen lernen

○ März – Mai 2019 | Regensburg





Ihr Nutzen

- Lernen Sie **betriebswirtschaftliche Zusammenhänge** verstehen und Methoden in Ihrem Berufsalltag anzuwenden
- Schärfen Sie Ihr Bewusstsein für Kosten und **ökonomisches Handeln**
- Verstehen Sie die Sprache Ihrer Kollegen aus anderen Abteilungen und **erleichtern** Sie so die **innerbetriebliche Kommunikation**
- Verbessern Sie Ihre Fähigkeit, **fachübergreifend zu arbeiten**
- Erhalten Sie Impulse und neue Anregungen durch den **Austausch mit Ingenieuren und Entwicklern** aus anderen Unternehmen
- Setzen Sie die **Seminarinhalte direkt in Ihrem Berufsalltag** ein

Zielgruppe

- Ingenieure, Entwickler, Naturwissenschaftler und Techniker, die in ihrem Arbeitsalltag
- mit betriebswirtschaftlichen Fragestellungen konfrontiert werden,
 - in Schnittstellenpositionen arbeiten oder
 - sich ein fachübergreifendes Wissen aneignen möchten.

1

Einführung in BWL

Dienstag, 12.03.2019
09:00–12:30 Uhr

Modulinhalte

- Begrifflichkeiten und Inhalte der BWL
- Der betriebliche Transformationsprozess
- Eckwerte der Unternehmensführung
- Der strategische Managementprozess

2

Marketing

Dienstag, 12.03.2019
13:30–17:00 Uhr

Modulinhalte

- Strategisches/operatives Marketing
- Markt-, Zielgruppen- und Konkurrenzanalyse
- Unterscheidung B2B und B2C
- Marketing-Mix: Preis-, Produkt-, Kommunikations- und Distributionspolitik
- Positionierungs- und Differenzierungsstrategien

3

Externes Rechnungswesen

Dienstag, 26.03.2019
09:00–17:00 Uhr

Modulinhalte

- Rechtliche Grundlagen
- Grundsätze ordnungsgemäßer Buchführung
- Finanzbuchhaltung
- Bilanzierung und Bilanzschema
- Gewinn- und Verlustrechnung
- Analyse eines Jahresabschlusses

4

Internes Rechnungswesen

Dienstag, 09.04.2019
09:00–17:00 Uhr

Modulinhalte

- Strategisches/operatives Controlling
- Aufbau und Methoden der Kostenrechnung
- Berichtswesen und Reporting
- Planung, Budgetierung und Kennzahlen
- Instrumente des strategischen Controllings

5

Finanzierung & Investition

Montag, 29.04.2019
09:00–17:00 Uhr

Modulinhalte

- Finanzplanung
- Finanzierungsarten und -regeln
- Investitionsentscheidung: statische und dynamische Verfahren
- Investitionsfinanzierung und Überprüfung der Wirtschaftlichkeit

6

Der Geschäftsplan

Dienstag, 14.05.2019
09:00–17:00 Uhr

Modulinhalte

- Aufbau und Gliederung: Der Geschäftsplan als Instrument der strategischen und operativen Planung
- Nutzen und Merkmale erfolgreicher Geschäftspläne
- Business Model Canvas
- Analyse und Überarbeitung eines Geschäftsplans