

BWL in Technik und Ingenieurwesen

Betriebswirtschaftliche Zusammenhänge
(er-)kennen lernen

Mai - Juni 2026

1

Einführung in die BWL & Marketing

Dienstag, 12.05.2026,
9:00-17:00 Uhr

Modulinhalte

- Begrifflichkeiten und Inhalte der BWL
- Der betriebliche Transformationsprozess
- Eckwerte der Unternehmensführung
- Der strategische Managementprozess
- Bedeutung von Marketing für die Unternehmensstrategie
- Markt-, Zielgruppen- und Wettbewerbsanalyse
- Unterscheidung B2B und B2C
- Marketing-Mix: Preis-, Produkt-, Kommunikations- und Distributionspolitik
- Positionierungs- und Differenzierungsstrategien

2

Externes Rechnungswesen

Mittwoch, 20.05.2026,
9:00 - 17:00 Uhr

Modulinhalte

- Rechtliche Grundlagen
- Grundsätze ordnungsgemäßer Buchführung
- Finanzbuchhaltung
- Bilanzierung und Bilanzschema
- Gewinn- und Verlustrechnung
- Analyse eines Jahresabschlusses

3

Internes Rechnungswesen

Donnerstag, 21.05.2026,
9:00-17:00 Uhr

Modulinhalte

- Strategisches/operatives Controlling
- Aufbau und Methoden der Kostenrechnung
- Berichtswesen und Reporting
- Planung, Budgetierung und Kennzahlen
- Instrumente des strategischen Controllings

4

Finanzierung & Investition

Donnerstag, 18.06.2026,
9:00-17:00 Uhr

Modulinhalte

- Finanzplanung
- Finanzierungsarten und -regeln
- Investitionsentscheidung: statische und dynamische Verfahren
- Investitionsfinanzierung und Überprüfung der Wirtschaftlichkeit

5

Der Geschäftsplan

Donnerstag, 25.06.2026,
9:00-17:00 Uhr

Modulinhalte

- Aufbau und Gliederung: Der Geschäftsplan als Instrument der strategischen und operativen Planung
- Nutzen und Merkmale erfolgreicher Geschäftspläne
- Business Model Canvas
- Analyse und Überarbeitung eines Geschäftsplans

Nutzen und Zielgruppe

Ihr Nutzen

- Lernen Sie **betriebswirtschaftliche Zusammenhänge verstehen** und Methoden in Ihrem Berufsalltag anzuwenden
- Schärfen Sie Ihr Bewusstsein für Kosten und **ökonomisches Handeln**
- Verstehen Sie die Sprache Ihrer KollegInnen aus anderen Abteilungen und **erleichtern** Sie so die **innerbetriebliche Kommunikation**
- Verbessern Sie Ihre Fähigkeit, **fachübergreifend zu arbeiten**
- Erhalten Sie Impulse und neue Anregungen durch unternehmensübergreifenden Austausch
- Setzen Sie die **Seminarinhalte direkt in Ihrem Berufsalltag** ein

Zielgruppe

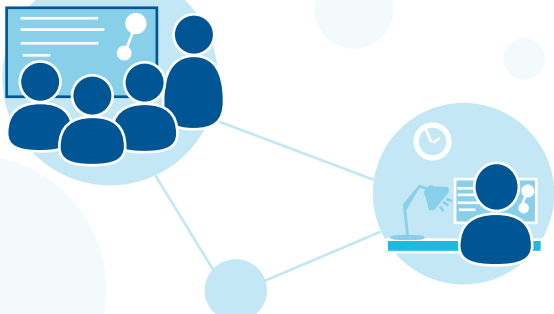
Fachkräfte aus Ingenieurwesen, Entwicklung, Naturwissenschaft und Technik, die in ihrem Arbeitsalltag

- mit betriebswirtschaftlichen Fragestellungen konfrontiert werden,
- in Schnittstellenpositionen arbeiten oder
- sich fachübergreifendes Wissen aneignen möchten.

Transfersicherung

Entscheidend für den nachhaltigen (Lern-)Erfolg einer Seminarreihe ist es nicht nur, **theoretisches Wissen** zu erlangen, sondern dieses **direkt in der beruflichen Praxis einsetzen zu können**.

Nutzen Sie daher unser Angebot: Mit bedarfsgerechten Methoden unterstützen wir Sie beim **Transfer der Seminarinhalte in Ihren Arbeitsalltag**.



Vor den Modulen

Welche Fragen rund um BWL sind für Sie relevant? Wir berücksichtigen diese bei der inhaltlichen Gestaltung der Module.

Während der Module

Workshops, Hands-on-Einheiten und Gruppenübungen – ein ausgereifter Methoden-Mix garantiert Praxisnähe und bereitet Sie auf den Einsatz der Seminarinhalte in Ihrem Berufsalltag vor.

Nach den Modulen

Wie können Sie die Seminarinhalte nachhaltig in Ihre Aufgabenbereiche integrieren? Wir sichern den Transfer gemeinsam mit Ihnen und begleiten Sie weiter.

Information und Kontakt

Teilnahmegebühren

Für die Teilnahme wird eine Gebühr von 450 € netto pro Person erhoben. Für die Durchführung in Präsenz fällt zusätzlich eine Verpflegungspauschale in Höhe von 150 € netto pro Person an. Dies ergibt eine Gesamtgebühr von 600€ netto pro Person. Bis zwei Wochen vor dem ersten Veranstaltungstag kann die Anmeldung kostenfrei storniert werden. Die Stornierung muss schriftlich erfolgen. Bei später eintreffenden Stornierungen kann die Gebühr nicht erstattet werden.

Art der Durchführung

Das Seminar findet planmäßig als Präsenzveranstaltung in Regensburg statt. Wird das Training virtuell durchgeführt, ist die Nutzung eines von der SPS vorgegebenen Videokonferenz-Onlinetools (Zoom) erforderlich.

Kontakt

Informationen zu den Teilnahmebedingungen finden Sie auf dem Anmeldeformular.

Strategische Partnerschaft Sensorik e.V.

Vera Zinsmeister

Tel.: +49 155 6028 4590

E-Mail: v.zinsmeister@sensorik-bayern.de

Web: <https://www.sensorik-bayern.de/seminare#bwl>



Bayerisches Staatsministerium für
Familie, Arbeit und Soziales



Finanziert von
der Europäischen Union

Strategische
Partnerschaft **Sensorik**