



CO-CREATION

Erfolgreich & kreativ zusammenarbeiten

April - Mai 2026



Präsenz

UND



virtuell



Kick-off (Dienstag, 14.04.2026 | 09:00 - 13:00 Uhr)

- Arten von Co-Creation
- Voraussetzungen, Rollen & Mindset: was kennen und (er-)leben Sie bereits?
- Erforderliche Rahmenbedingungen: Unternehmenskultur und -werte
- Analyse Ihrer persönlicher Stärken und Definition Ihrer eigenen Lernziele



Deep Dive Kommunikation (Dienstag, 21.04.2026 | 09:00 - 17:00 Uhr)

- Kommunikation und Moderation im Co-Creating: Besonderheiten, Herausforderungen und Good Practices
- Visionäres Denken & Strategieentwicklung: Interview aus der Zukunft
- Hilfreiche Tools & Methoden für erfolgreiches Co-Creating
- Kommunikationsübung: Stärkung Ihrer Kundenbindung
- Ausbau Ihrer Facilitator-Kompetenzen



Deep Dive Kommunikation (Mittwoch, 22.04.2026 | 09:00 - 17:00 Uhr)

- Gespräche gezielt führen: Frage- und Interviewtechniken
- Explizite & implizite Wissensvermittlung durch Storytelling
- Problemlösung durch Analogien
- Kundenfeedback: aussagekräftige Antworten erhalten
- Einwänden entgegen und überzeugende Argumente finden
- Kommunikation im Konflikt



Co-Creation im virtuellen Raum (Montag, 04.05.2026 | 09:00 - 17:00 Uhr)

- Virtual Co-Creation: Chancen & Herausforderungen
- Wirkfaktoren und Besonderheiten bei der Kommunikation im virtuellen Raum
- Arbeit mit digitalen Whiteboards
- Kreative Möglichkeiten zur Visualisierung
- Hybride Formate & Flipped Ansatz
- Hands-on: Ihr Drehbuch für den Co-Creation-Prozess im hybriden/virtuellen Setting



Review (Mittwoch, 13.05.2026 | 09:00 - 13:00 Uhr)

- Review
- Erfolgsgeschichten aus der Praxis
- Gesprächssimulationen im kollegialen Beratungssetting



#Zusammenarbeit #Kundenbedarfe

... arbeiten Sie direkt mit internen / externen Kunden zusammen.

#Kooperation

... setzen Sie kreative Problemlösefähigkeiten gemeinsam mit Ihren Stakeholdern frei.

#Risikoreduzierung #Innovationsprozess

... verbessern Sie die Erfolgschancen Ihrer neuen Produkte / Services.

#Teamwork

... erhöhen Sie das Engagement aller Beteiligten durch eine Verteilung der Zuständigkeiten.

#Moderationskompetenz

... kommunizieren Sie unmissverständlicher, stellen die passenden Fragen und lernen, richtig zu zu hören.

#Potenzial

... schaffen Sie mehr Offenheit für Innovation und Veränderung.

#Interdisziplinarität

... erweitern Sie durch die fachübergreifende Zusammenarbeit ihre eigene Perspektive.

#Zufriedenheit

... motivieren Sie auch zurückhaltende Kollegen/innen, ihre Ideen einzubringen.

Transfersicherung

Entscheidend für den nachhaltigen (Lern-)Erfolg einer Seminarreihe ist es nicht nur, theoretisches Wissen zu erlangen, sondern dieses direkt in der beruflichen Praxis einsetzen zu können.

Nutzen Sie daher unser Angebot: Mit bedarfsgerechten Methoden unterstützen wir Sie beim Transfer der Seminarinhalte in Ihren Arbeitsalltag.

Vor den Modulen

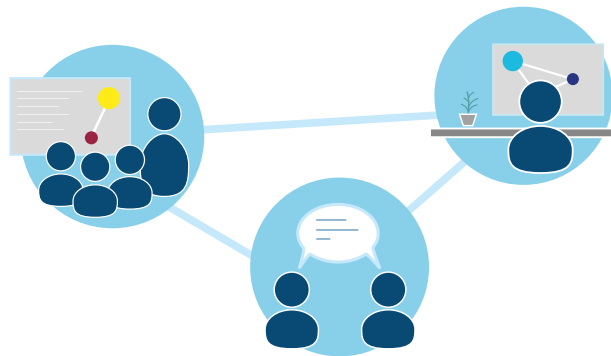
Welche Fragen rund um den Seminarkontext sind für Sie relevant? Teilen Sie uns diese gerne mit und wir berücksichtigen sie bei der inhaltlichen Gestaltung der Module.

Während der Module

Lernbuddies, Rollenspiele, Gruppenübungen, Quiz sowie Workshops und Microlearning – ein ausgereifter Methoden-Mix garantiert Praxisnähe und bereitet Sie auf den Einsatz der Seminarinhalte in Ihrem Berufsalltag vor.

Nach den Modulen

Wie können Sie die Seminarinhalte nachhaltig in Ihre Aufgabenbereiche integrieren? Wir sichern den Transfer gemeinsam mit Ihnen und begleiten Sie bei der Umsetzung Ihrer Ziele.



Information und Anmeldung

○ Teilnahmegebühren

Für die Teilnahme wird eine Gebühr von 360 € netto pro Person erhoben. Bei Durchführung in Präsenz fällt zusätzlich eine Verpflegungspauschale in Höhe von 30 € netto pro Person / Tag an. Die SPS stellt nach dem ersten Veranstaltungstag die Rechnung über die gesamte Gebühr. Bis zwei Wochen vor dem ersten Veranstaltungstag kann die Anmeldung kostenfrei storniert werden. Die Stornierung muss schriftlich erfolgen. Bei später eintreffenden Stornierungen kann die Gebühr nicht erstattet werden.

○ Art der Durchführung

Im Rahmen der Seminarreihe sind sowohl Präsenztermine in Regensburg als auch virtuelle Veranstaltungstage geplant. Für die virtuellen Termine ist die Nutzung eines von der SPS vorgegebenen Online-Konferenz-Tools (Zoom) notwendig.

○ Anmeldung

Informationen zu den Teilnahmebedingungen finden Sie auf dem Anmeldeformular.

Strategische Partnerschaft Sensorik e.V.

Anja Sloet | Projektleiterin

Tel.: +49 941 630916-23

E-Mail: a.sloet@sensorik-bayern.de

Web: www.sensorik-bayern.de/co-creation



Bayerisches Staatsministerium für
Familie, Arbeit und Soziales



Finanziert von
der Europäischen Union

Strategische
Partnerschaft **Sensorik**